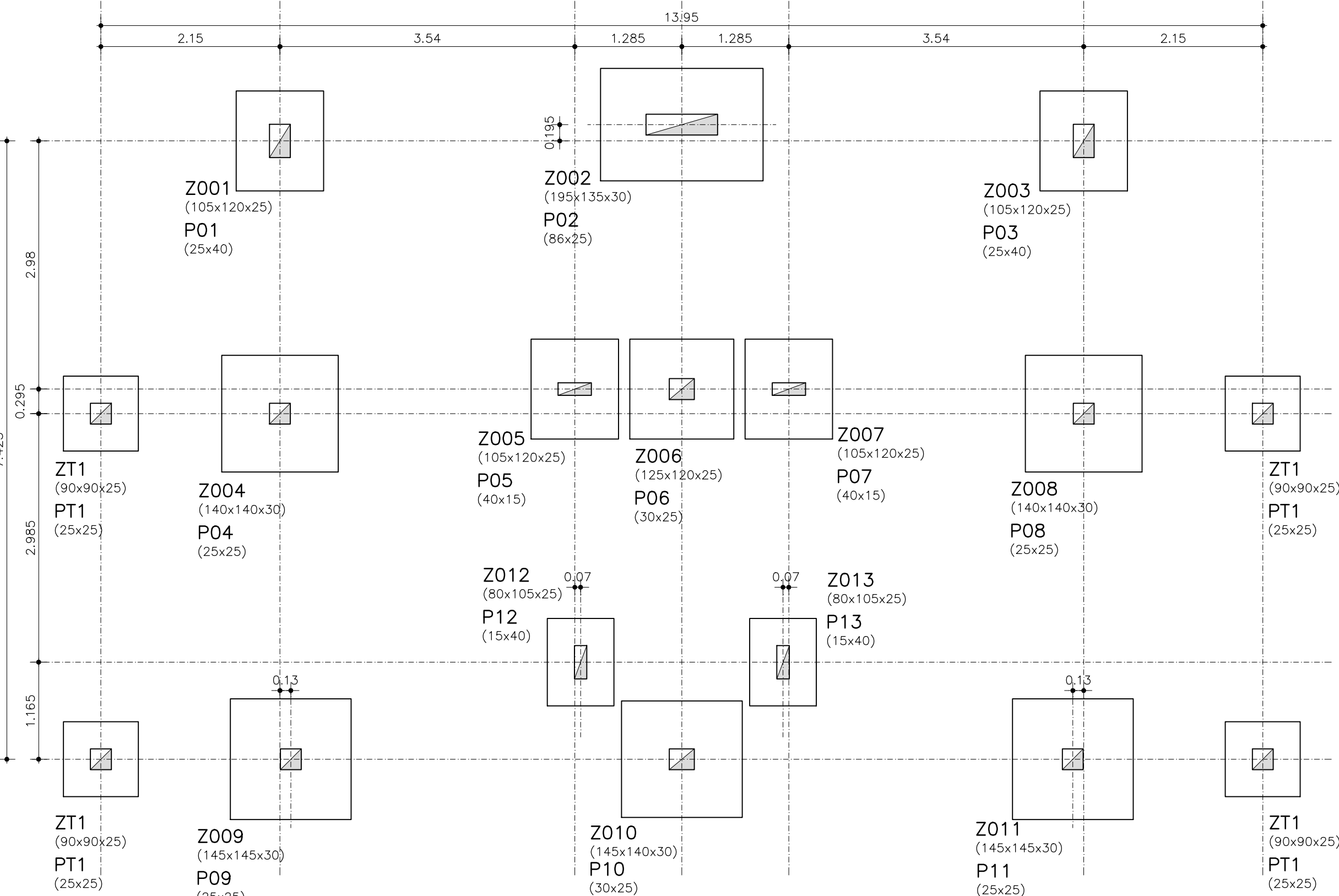
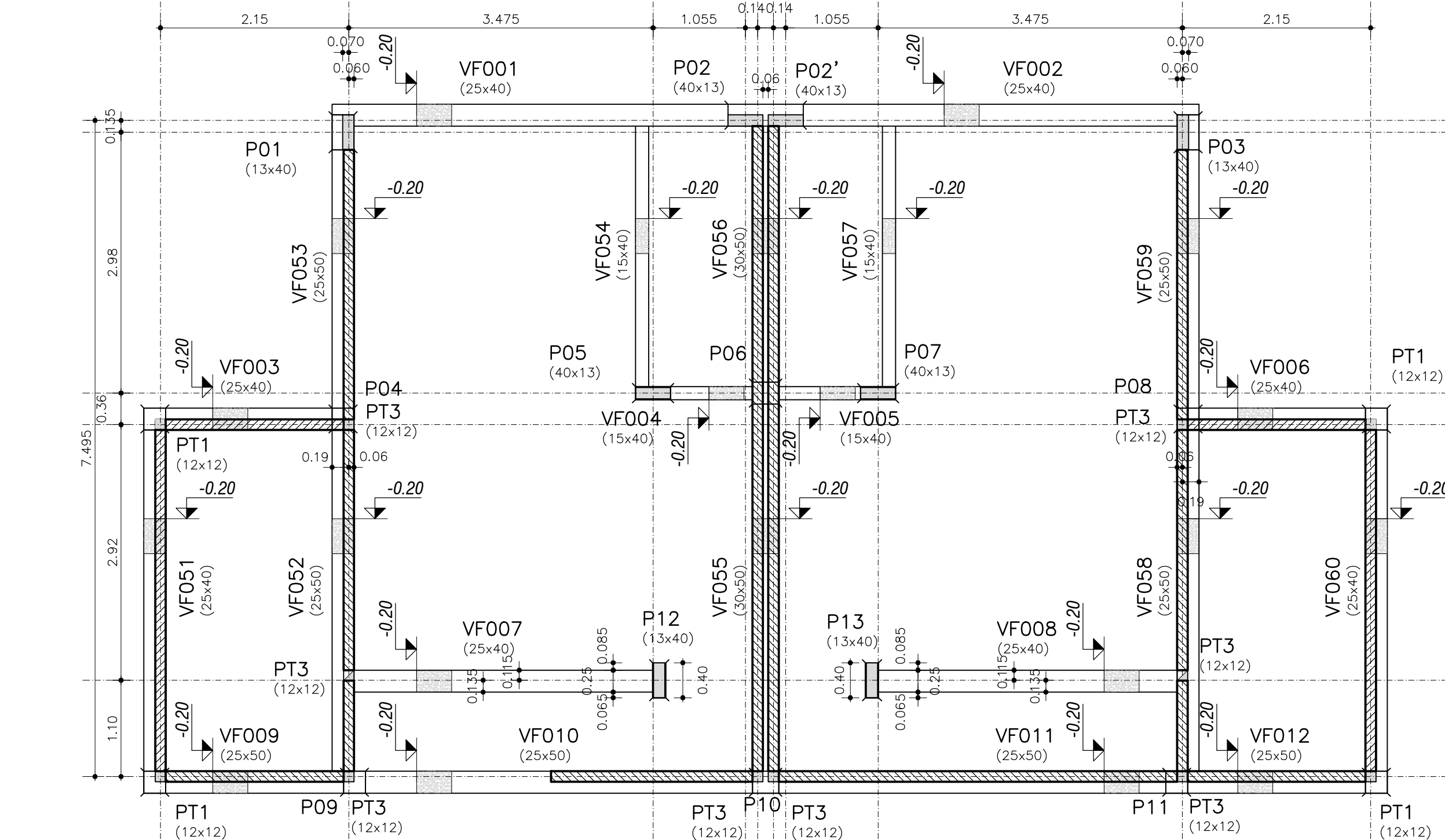


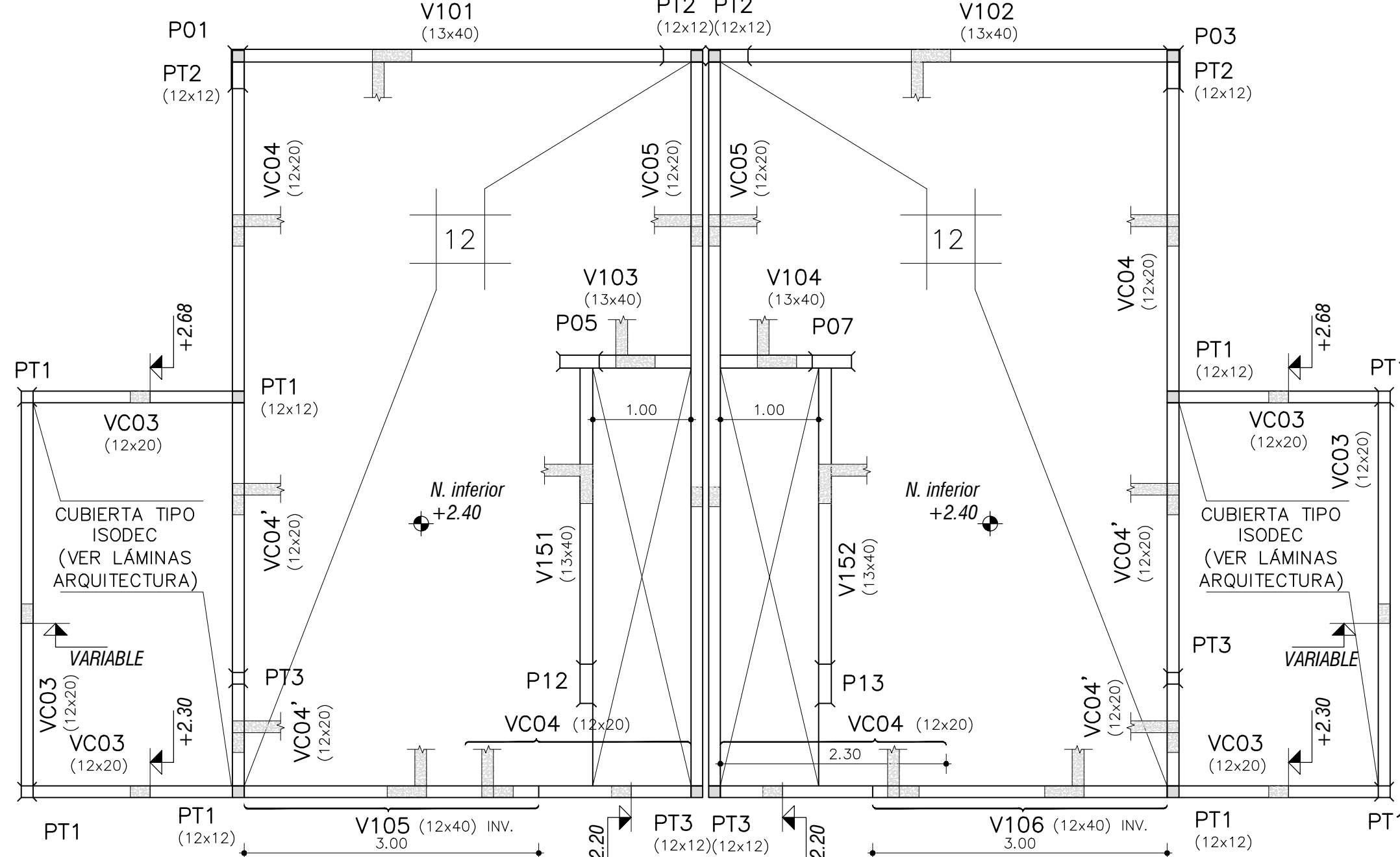
PLANTA DE FUNDACIÓN
ESC.: 1:50



PLANTA VIGAS DE FUNDACIÓN
ESC.: 1:50



PLANTA BAJA - ENCOFRADO
ESC.: 1:50



TIPOLOGÍA DUPLEX
4-DORMITORIOS

Nro.	FECHA	PROY.	APROBADO	REVISIÓN

Nº DE PLANO	DESCRIPCION
VA02-4	PLANTAS DE ALBAÑILERÍA
VA02-4	PLANTAS DE ALBAÑILERÍA AZOTEAS
VA02-4	FACHADAS Y CORTES

NOTAS

NOTAS GENERALES

HORMIGÓN: C25 DE 25 MPa RESISTENCIA CARACTERÍSTICA A LA COMPRESIÓN A LOS 28 DÍAS EN CILINDROS NORMALIZADOS TIPIFICACIÓN: UNIT 972:97	
CONTENIDO MÍNIMO DE CEMENTO:	300 kg/m ³
RELACIÓN AGUA/CEMENTO:	≤ 0.50
TAMAÑO MÁXIMO DE ÁRIDO:	25 mm
ACERO PARA HORMIGÓN: ADN 500 o ADM 500 Límite Convencional o Real de Fluencia = 500 MPa Tensión de Ruptura a la Tracción = 550 MPa TIPIFICACIÓN: UNIT 843:95 o UNIT 968:95	
ACERO PARA HORMIGÓN (ACERO LISO): AL 220 Límite Convencional o Real de Fluencia = 220 MPa Tensión de Ruptura a la Tracción = 340 MPa TIPIFICACIÓN: UNIT 34:95	
RECUBRIMIENTOS:	
LOSA	20 mm ± 5 mm
VIGA	20 mm ± 5 mm
PILAR	20 mm ± 5 mm
FUNDACIONES	50 mm ± 5 mm
EN ELEMENTOS ENTERRADOS CONTRA ENCOFRADO	30 mm ± 5 mm
ELEMENTOS HORMIGONADOS CONTRA EL TERRENO	50 mm ± 5 mm

TOLERANCIAS: EHE (edición Año 1999)

HORMIGÓN DE LIMPIEZA:

C12.5 DE 12.5 MPa

RESISTENCIA CARACTERÍSTICA A LA COMPRESIÓN A LOS 28 DÍAS EN CILINDROS NORMALIZADOS

TIPIFICACIÓN: UNIT 972:97

LONGITUD DE EMPALME:

Diámetro de Barra	Longitud de Empalme		
	Pilares	Otros Elementos	
		Pos I (EHE)	Pos II (EHE)
Φ<16mm	40Φ	50Φ	80Φ
16mm<Φ<25mm	60Φ	80Φ	110Φ

GANCHOS Y PATILLAS: El diámetro del MANDRIL de doblado será: 2r=4Φ si Φ < 20mm 2r=7Φ si Φ ≥ 20mm	
BARRAS DOBLADAS: El diámetro del MANDRIL de doblado será: 2r=12Φ si Φ ≤ 25mm 2r=14Φ si Φ > 25mm	
JUNTAS CONSTRUCTIVAS: La superficie de contacto se dejará rugosa, limpia y saturada a superficie seca.	

TODAS LAS DIMENSIONES ESTÁN INDICADAS EN CENTÍMETROS (cm) Y LAS COTAS Y NIVELES DE ELEVACIÓN EN METROS (m). LOS DESPIECES DE LOS HIERROS ESTÁN INDICADOS EN CENTÍMETROS.

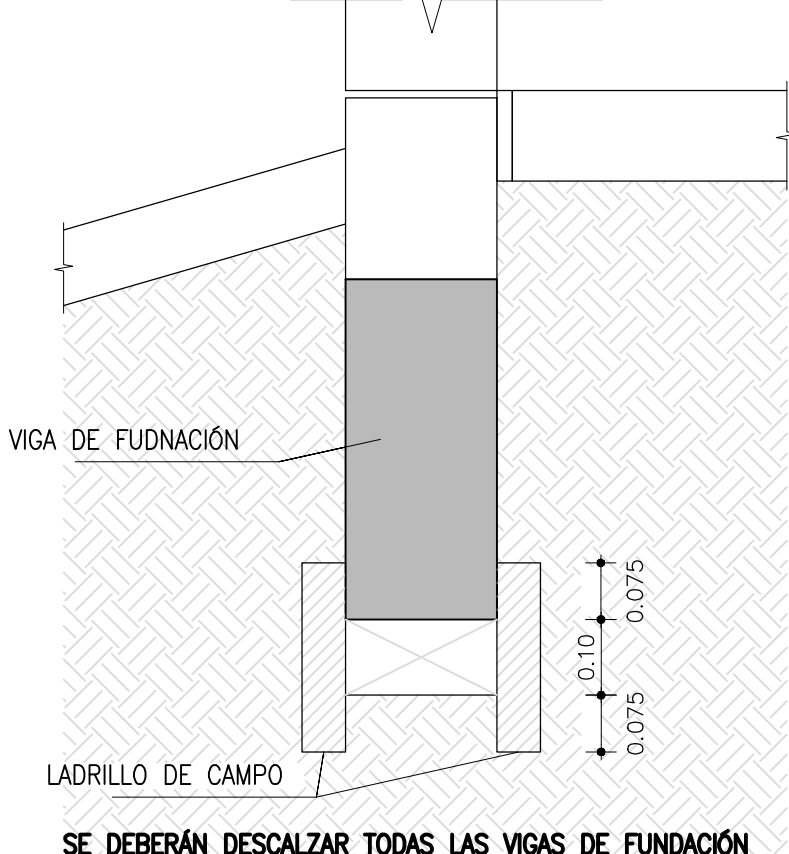
REFERENCIAS

SÍMBOLO	DENOMINACIÓN
+	INDICA NIVEL DE CARA INFERIOR DE LOSA
—/—	INDICA JUNTA CONSTRUCTIVA
NT	NIVEL DE TERRENO
Φ	INDICA ACERO CONFORMADO
Ø	INDICA ACERO LISO
	INDICA MURO PORTANTE QUE NACE EN DICHO NIVEL

APTO PARA CONSTRUCCIÓN

MVOTMA Ministerio de Vivienda Ordenamiento Territorial y Medio Ambiente	PMB Programa de Mejoramiento de Barrios	
Coejecutor: INTENDENCIA DE CANELONES		
Plano: VIVIENDAS TIPO DÚPLEX APAREADAS ESTRUCTURA - PLANTAS ENCOFRADO		
Proyecto: MEJORAMIENTO INTEGRAL ÁREA PRECARIA PANDO NORTE	Nº Plano: VA06-4a	
Ubicación: Pando, Canelones		
Escala: INDICADAS	Fecha: Setiembre 2013	Rev./Fecha:
Técnico: Ing. Carmen Belouqui Ing. Eduardo Misa Ing. José Hernández	Coordinador: Ing. PAULA ROMAY	
Firma:	Firma:	
Equipo Técnico: CAEESU-IPRU-CSE		VA06-4a.dwg

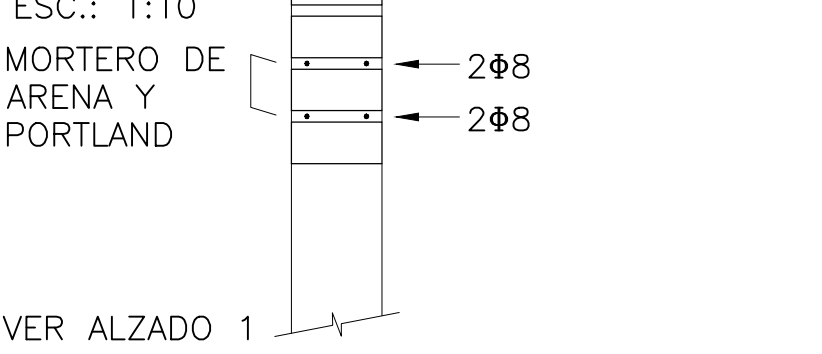
VIGA DE FUNDACIÓN
ESQUEMA DE DESCALCE
ESC.: 1:10



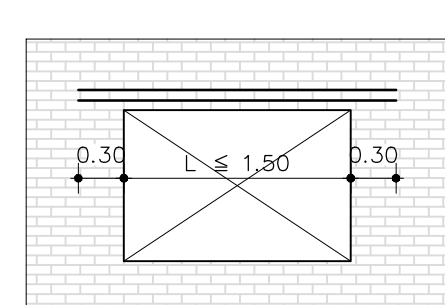
CONTRAPISO ARMADO DE 8cm DE ESPESOR CON MALLALUR C34 CENTRADA
La longitud de fustes (distancia entre base y viga de fundación) no será mayor a 3m. Si en algún caso se supera ese valor, se consultará al proyectista.
No están permitidas las canalizaciones horizontales de ningún tipo dentro de los muros indicados como portantes.

NOTA
• LAS VIGAS CARRERA Y DE CORONACIÓN SE CONSTRUIRÁN LUEGO DE LEVANTADOS LOS MUROS, QUE SERÁN DE MAMPUESTOS CERÁMICOS MACIZOS DE PRIMERA CALIDAD: RESISTENCIA CARACTERÍSTICA A COMPRESIÓN=20km/cm ² Y MORTERO A/P/C= 5/1/1/2

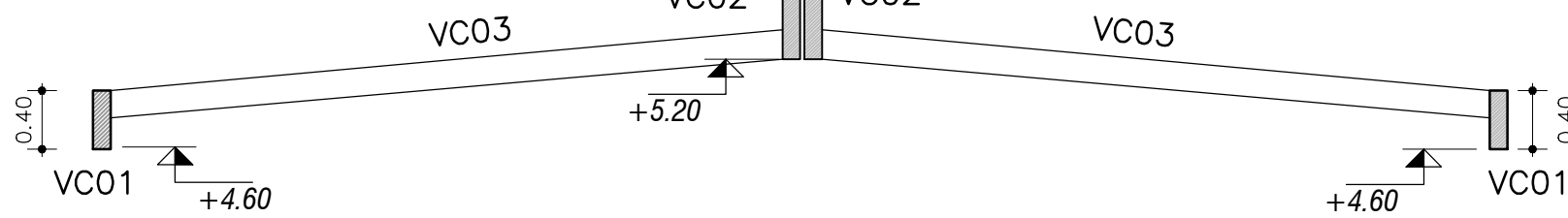
DETALLE DINTEL MURO INTERIOR
CORTE
ESC.: 1:10



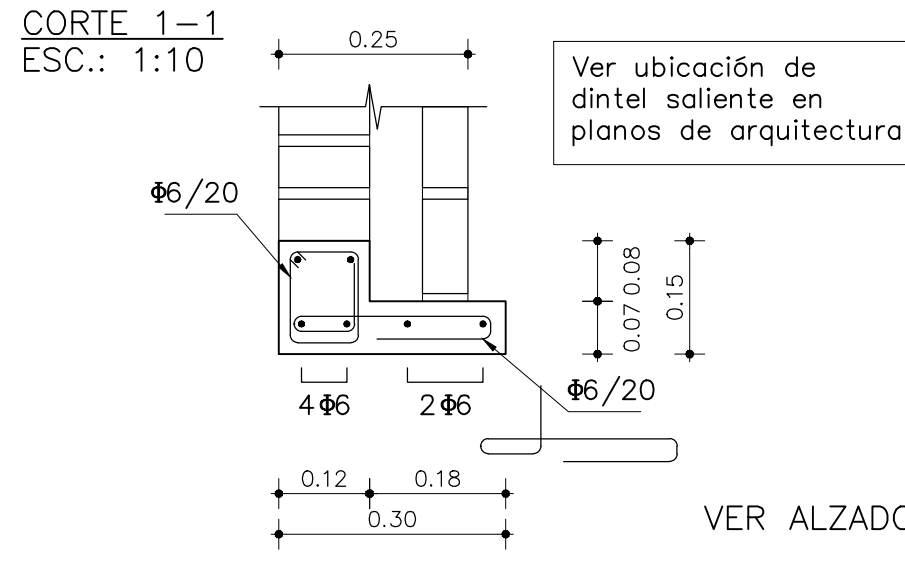
ALZADO 1
ESC.: 1:50



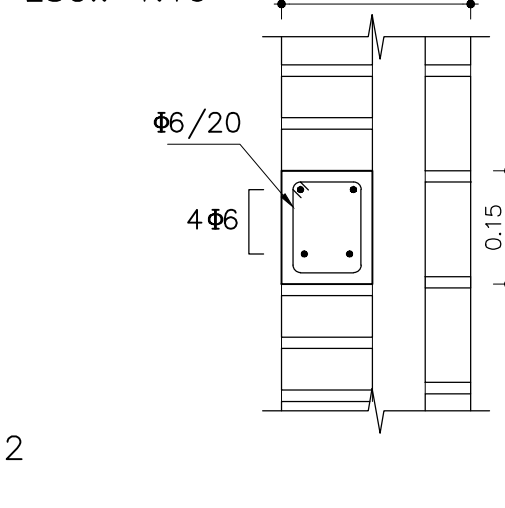
CORTE A-A
ESC.: 1:50



DETALLE DINTEL MURO EXTERIOR
CORTE 1-1
ESC.: 1:10



CORTE 2-2
ESC.: 1:10



ALZADO 2
ESC.: 1:50

